

AKTUALNOŚCI za rok 2024

SZPITAL POWIATOWY W RAWICZU SP. Z O.O.

LUTY 2025 r.



Szpital Powiatowy
w Rawiczu Sp. z o.o.

TOMASZ PACZKOWSKI - PREZES ZARZĄDU
EWA KAŻMIERUK - WICEPREZES ZARZĄDU





Szpital Powiatowy
w Rawiczu Sp. z o.o.



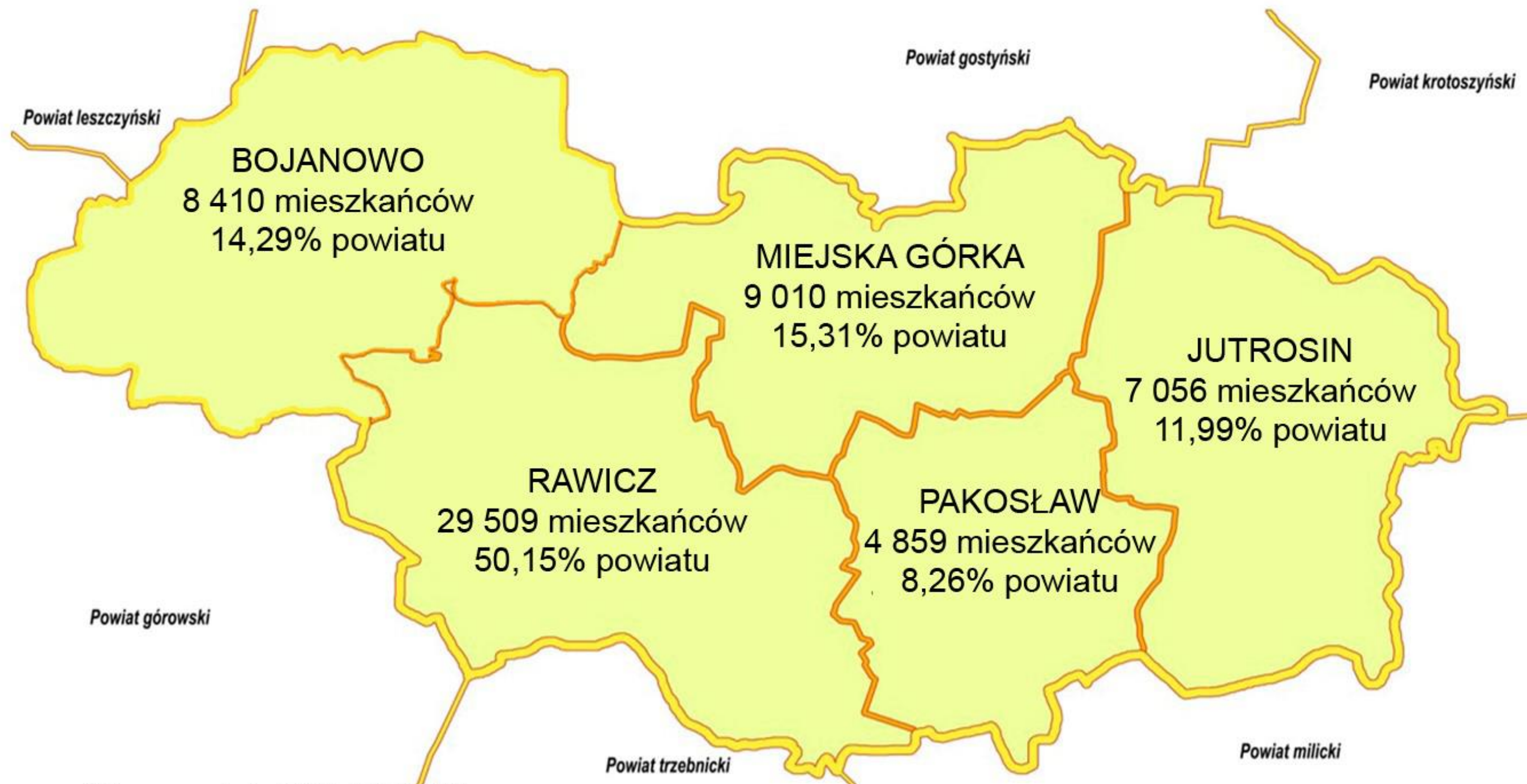


Szpital Powiatowy
w Rawiczu Sp. z o.o.



POWIAT RAWICKI

58 844 mieszkańców



Stan na dzień 31.12.2022

(Dane ze stron www poszczególnych gmin)

**Na podstawie umów zawartych
z Narodowym Funduszem Zdrowia
Szpital Powiatowy w Rawiczu Sp. z o.o.
udziela świadczeń medycznych w następujących
rodzajach /wg wielkości kontraktu/:**



- Leczenie szpitalne
- Świadczenia pielęgnacyjne i opiekuńcze (ZOL)
- Ambulatoryjna opieka specjalistyczna i ambulatoryjne świadczenia diagnostyczne i kosztochłonne (ASDK)
- Zespół Ratownictwa Medycznego S i P
- Podstawowa Opieka Zdrowotna (nocna i świąteczna opieka zdrowotna)
- Rehabilitacja Lecznicza
- Program profilaktyczny badań przesiewowych raka jelita grubego (ENDOSKOPIA)
- Program „DOBRY POSIŁEK W SZPITALU” (OW, OCH, OPED)



Szpital Powiatowy
w Rawiczu Sp. z o.o.

HOSPITALIZACJE w latach 2022-2024

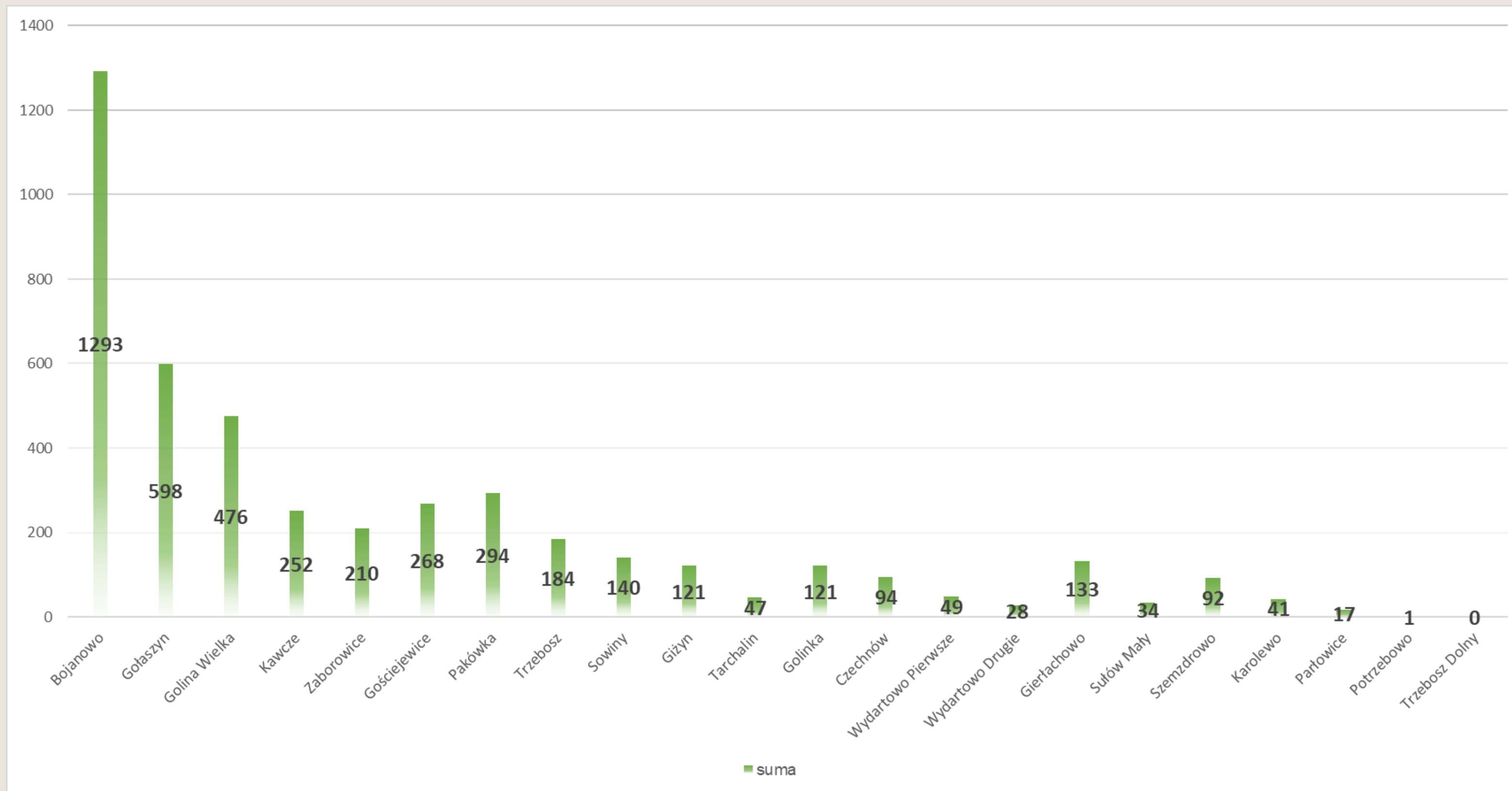
Świadczenie w zakresie leczenia szpitalne	2022 (w tym oddział Covid-19)	2023	2024
WSZYSTKIE HOSPITALIZACJE	5 450	5 555	5 923
W TYM HOSPITALIZACJE Z GMINY BOJANOWO	466	401	488
o.A i IT	15	4	13
o.chirurgiczny z pododdziałem chirurgii urazowo-	156	158	174
o.dziecięcy	52	40	46
o.noworodkowy	0	0	0
o.ginekol.-poł. nie funkcjonuje jako oddział ginekologiczno-położniczy (tylko jako covidowy oraz w zawieszaniu)	24	0	0
o. geriatryczny	0	0	15
o.wewnętrzny	219	199	240
% udziału pacjentów z gminy Bojanowo	8,55%	7,22%	8,24%

* Oddział geriatryczny od 15.04.2024 r.



Szpital Powiatowy
w Rawiczu Sp. z o.o.

LICZBA PACJENTÓW Z PODZIAŁEM NA MIEJSCOWOŚCI



AMBULATORYJNA OPIEKA SPECJALISTYCZNA

AMBULATORYJNE ŚWIADCZENIA DIAGNOSTYCZNE KOSZTOCHŁONNE

AOS – poradnie

W LATACH 2022-2024

Świadczenia w poradniach specjalistycznych	2022	2023	2024
Wszystkie świadczenia w ramach AOS	26 748	26 924	27 117
WSZYSTKIE ŚWIADCZENIA GMINA BOJANOWO	1 958	1 856	1 928
leczenia bólu	2	2	7
kardiologiczna	238	186	57
dermatologiczna	73	70	85
chirurgiczna	1 165	1 173	1 086
ortopedyczna	373	303	406
laryngologiczna	89	85	92
urologiczna	18	37	195
% udziału pacjentów z gminy Bojanowo	7,32%	6,89%	7,11%

ASDK - TK

Świadczenia w poradniach specjalistycznych	2022	2023	2024
Wszystkie badania TK	1 717	2 065	2 483
Badania TK dla pacjentów z Gminy Bojanowo	128	135	162
% udziału pacjentów z gminy Bojanowo	7,45%	6,54%	6,52%

POMOC DORAŻNA- ZESPOŁY RATOWNICTWA MEDYCZNEGO

Przy Szpitalu Powiatowym w Rawiczu Sp. z o. o.
niezmiennie stacjonują dwa zespoły ratownictwa
medycznego:

- Zespół ratownictwa medycznego – specjalistyczny S
- Zespół ratownictwa medycznego – podstawowy P



Zespoły ratownictwa medycznego są dysponowane
na potrzeby całego powiatu rawickiego oraz w razie konieczności do ościennych powiatów przez
dyspozytornię w **POZNANIU.**

POMOC DORAŻNA (pogotowie)

ORAZ

NOCNA I ŚWIĄTECZNA OPIEKA ZDROWOTNA W LATACH 2022-2024

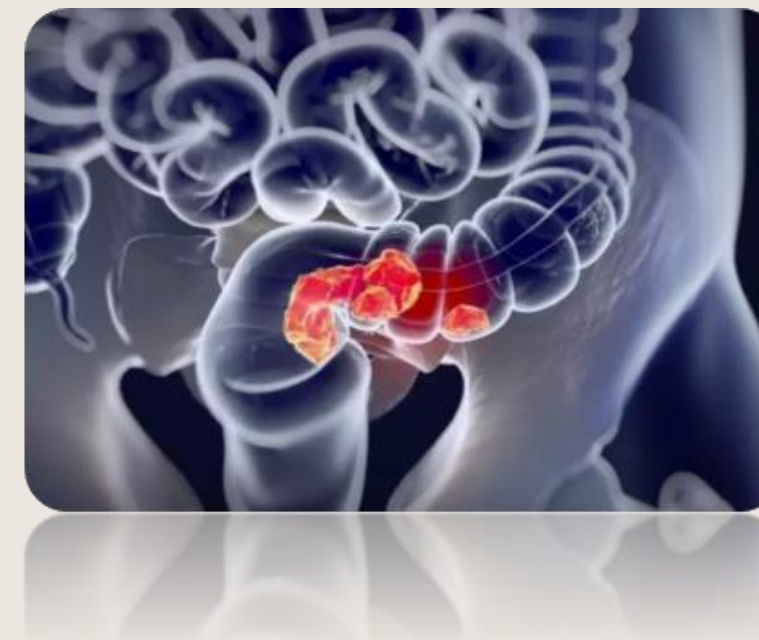
POGOTOWIE- Zespoły Ratownictwa Medycznego	2022	2023	2024
Ogółem	2823	2724	2971
wyjazdy do gm. Bojanowo	461	423	443
% udział	16,33%	15,53%	14,91%
Nocna i świąteczna opieka zdrowotna	2022	2023	2024
Ogółem	5635	6352	8294
przyjęcia z gm. Bojanowo	475	489	665
% udział	8,43%	7,70%	8,02%

PRZYJĘCIA DO ZAKŁADU OPIEKUŃCZO-LECZNICZEGO W LATACH 2022-2024

ZAKŁAD OPIEKUŃCZO- LECZNICZY	2022	2023	2024
Ogółem	46	50	86
gm. Bojanowo	2	0	3
% udział	4,35%	0,00%	3,49%

PROGRAMY W ROKU 2024

PROFILAKTYCZNE PROGRAMY ZDROWOTNE	2024
PROGRAM BADAŃ PRZESIEWOWYCH RAKA JELITA GRUBEGO	15
Badania dla pacjentów z Gminy Bojanowo	1
% udziału pacjentów z gminy Bojanowo	7%



Program– Świadczenia Zdrowotne – DOBRY POSIŁEK w szpitalu
(dotyczy OW, OCH, OPED)

Od 01.01.2024 r. – 31.12.2024 r. dla **4 525** pacjentów.





Szpital Powiatowy
w Rawiczu Sp. z o.o.



Szpital Powiatowy
w Rawiczu Sp. z o.o.

BADANIE PRZESIEWOWE

raka jelita grubego
(KOLONOSKOPIA)

ZAPRASZAMY

Osoby, które nie miały wykonanej kolonoskopii w okresie ostatnich 10 lat, oraz są w wieku: 50-65 lat lub 40-49 lat, które posiadają krewnego pierwszego stopnia, u którego rozpoznano nowotwór jelita grubego i u których jednocześnie nie występują objawy kliniczne sugerujące nowotwór jelita grubego

NA BEZPŁATNE BADANIE BEZ SKIEROWANIA.

SZCZEGÓŁY:

tel. 65 537 63 25 pon-pt 12:00-14:00

lub:

endoskopia.profilaktyka@szpitalrawicz.pl

ODDZIAŁ GERIATRYCZNY



W dniu 09.02.2024 r. NFZ ogłosił konkurs w rodzaju leczenie szpitalne w zakresie Geriatria – hospitalizacja. Postanowiliśmy wziąć udział w postępowaniu przetargowym w którym w dniu 19.03.2024 r. wyłoniono 1 świadczeniodawcę.

Oddział Geriatryczny dedykowany jest osobom powyżej 60 roku życia.

Najważniejszym celem pobytu w Oddziale jest poprawa stanu zdrowia i sprawności funkcjonalnej osoby objętej hospitalizacją.

Uzyskanie szerszych informacji poprzez kontakt z sekretariatem oddziału w godzinach pracy (pon.-pt. 8:00 – 14:00) pod numerem telefonu: 65 537 63 92.

Umowa z NFZ w tym zakresie obowiązuje od 15.04.2024 r. do 31.03.2033 r.



Szpital Powiatowy
w Rawiczu Sp. z o.o.

ODDZIAŁ GERIATRYCZNY



PRZYGOTOWANIE DO HOSPITALIZACJI

Przed przyjęciem do Szpitala prosimy o wypełnienie i przygotowanie niezbędnych dokumentów:

- skierowania zawierającego rozpoznanie oraz cel hospitalizacji,
- kopii dokumentacji medycznej dotyczącej pacjenta, którą pacjent /opiekun chce przekazać lekarzowi oddziału,
- ankiet: SKALA OCENY PODSTAWOWYCH CZYNNOŚCI ŻYCIA CODZIENNEGO ADL oraz SKALA OCENY ZŁOŻONYCH CZYNNOŚCI ŻYCIA CODZIENNEGO IADL- załącznik nr 1
- wykazu aktualnie zażywanych leków i suplementów diety – załącznik nr 2
WAŻNE! wymagane jest również dostarczenie wszystkich obecnie zażywanych preparatów w opakowaniach celem weryfikacji.
- arkusza z danymi przydatnymi podczas hospitalizacji pacjenta – załącznik nr 3
- opisu sytuacji socjalnej pacjenta – załącznik nr 4

Wyżej wymienione załączniki są dostępne na stronie internetowej: www.szpitalrawicz.pl w zakładce ODDZIAŁY → ODDZIAŁ GERIATRYCZNY

Komplet dokumentów należy pozostawić w Centralnej Rejestracji szpitala. Po weryfikacji dokumentacji i zasadności skierowania (do 7 dni roboczych) pacjent lub opiekun zostanie poinformowany telefonicznie o dalszym postępowaniu.

Przy przyjęciu do Szpitala wymagany jest dokument tożsamości (dowód osobisty), prosimy pamiętać o jego zabraniu:

Przypominamy, że:

Pacjent ma prawo upoważnić wybrane osoby do dostępu do wyników badań, dokumentacji medycznej itp. W tym celu wymagane jest podanie: **imienia i nazwiska, numeru telefonu kontaktowego w/w osób.**

Wydanie zlecenia na transport medyczny w celu przywozu pacjenta do Szpitala leży po stronie rodziny lub lekarza POZ, a nie Szpitala. Szpital nie bierze udziału w organizacji transportu do Szpitala.

Prosimy o zaopatrzenie pacjentów w rzeczy osobiste potrzebne na kilka dni pobytu w szpitalu:

- koszule nocne/ piżamy, kapcie
- koszulki, spodnie dresowe, skarpetki, pełne buty sportowe wiązane
- ręczniki (duży, mały), maszynki do golenia, grzebień
- środki do mycia/kąpieli (mydło, żel pod prysznic, szampon, balsam do ciała, myjki jednorazowe) kubek, sztućce,
- używany sprzęt ortopedyczny tj. kule, laska, wózek, balkonik
- okulary do czytania, aparat słuchowy
- telefon komórkowy z ładowarką

Wymagane jest opisanie imieniem i nazwiskiem sprzętu ortopedycznego, aparatu słuchowego i telefonu w celu ich identyfikacji w trakcie hospitalizacji.

Pakując rzeczy do szpitala prosimy o włożenie **leków oraz dokumentów** na wierzchu torby, w celu łatwego przekazania ich przy przyjęciu na oddziale.

W DNIU PRZYJĘCIA

Prosimy o przybycie z opiekunem do Centralnej Rejestracji szpitala w godzinach 8.00-10.00.

Pracownik szpitala będzie się kontaktował z opiekunem, jeżeli stan poznawczy pacjenta nie pozwoli na sprawną komunikację. Prosimy o wstrzeźliwość w zakresie kontaktu z personelem medycznym Szpitala przez wielu członków rodziny pacjenta.

POBYT W ODDZIALE I ODWIEDZINY

Pacjenci mają stały dostęp do przegotowanej wody (cieplej/zimnej).

Dodatkowe środki spożywcze i napoje mogą być dostarczane pacjentom, jednak prosimy, by w celu ochrony ich zdrowia:

- chorych z cukrzycą nie wyposażać w słodkie oraz słodkie napoje (w tym soki owocowe, kolorowe wody),
- produkty dostarczane były, w miarę możliwości, w oryginalnie zamkniętych opakowaniach z widoczną datą ważności - produkty z nieważną datą przydatności do spożycia będą utylizowane przez personel szpitala,
- produkty wymagające przechowywania w lodówce opisane były danymi pacjenta oraz umieszczone w niej niezwłocznie po dostarczeniu – lodówka dostępna na oddziale.

Produkty napoczęte i mające oznaki nieświeżych również będą utylizowane przez personel szpitala.

Pacjenci w trakcie pobytu w szpitalu mogą korzystać z opieki duszpasterskiej.

Oglądanie telewizji jest możliwe wyłącznie w wyznaczonym pomieszczeniu.

Odwiedziny na oddziale geriatrycznym odbywają się codziennie w sugerowanych godzinach od 12.00 do 18.00, przy czym jednocześnie pacjenta mogą odwiedzać 2 osoby z zachowaniem zasad epidemiologicznych.



Szpital Powiatowy
w Rawiczu Sp. z o.o.

ODDZIAŁ GERIATRYCZNY

WAŻNE TELEFONY

Sekretariat Oddziału 65 537 63 92
(w dni robocze w godzinach 8.00 – 14.00)

Dyżurka Pielęgniarska 65 537 63 53
(całodobowo)

Telefon dedykowany dla pacjentów 65 537 63 03

Informacja o stanie zdrowia pacjenta 65 537 63 53
(w dni robocze w godzinach 13.00 – 14.00)

Rejestracja szpitala 65 537 63 85
(w dni robocze w godzinach 8.00 – 18.00)

Adres e-mail
geriatria@szpitalrawicz.pl

W przypadku trudności z nawiązaniem kontaktu za pośrednictwem ww. kanałów komunikacji prosimy napisać wiadomość e-mail na adres sekretariat@szpitalrawicz.pl
Skrzynka pocztowa jest obsługiwana w dni robocze w godz. 7.00 - 15.00. Wiadomość zostanie przekierowana do odpowiedniego pracownika, który skontaktuje się z nadawcą w celu udzielenia odpowiedzi/ informacji.

POWRÓT DO DOMU

Lekarz podejmuje decyzję o wypisie ze szpitala z minimum jednodniowym wyprzedzeniem, o czym pracownik szpitala informuje pacjenta/opiekuna.



ul. Gen. Grotta Roweckiego 6, 63-900 Rawicz
www.szpitalrawicz.pl [facebook.com/szpitalrawicz](https://www.facebook.com/szpitalrawicz)
NIP: 699-19-19-769, REGON: 300904130, KRS: 0000316422
Bank Gospodarstwa Krajowego: 44 1130 1088 0001 3108 3620 0001
Kapitał zakładowy: 40 mln 045 tys. zł w całości opłacony



INFORMACJA DLA PACJENTÓW PRZYJMOWANYCH DO ODDZIAŁU GERIATRYCZNEGO ORAZ OPIEKUNÓW PACJENTÓW

Oddział Geriatryczny dedykowany jest osobom powyżej 60 roku życia. Najważniejszym celem pobytu w Oddziale jest poprawa stanu zdrowia i sprawności funkcjonalnej osoby objętej hospitalizacją.

Stwierdzone u pacjenta geriatrycznego ostre psychozy, stany niesprawności nierokujące poprawy (np. chorzy przewlekle leżący), stany terminalne oraz stany wynikające z braku opieki i zabezpieczenia społecznego nie stanowią wskazań do hospitalizacji w oddziale geriatrycznym.

Przyjęcia odbywają się tylko w trybie planowym, po wcześniejszej kwalifikacji.

Data przyjęcia ustalana jest telefonicznie, z minimalnym 1-tygodniowym wyprzedzeniem.

Uzyskanie informacji, potwierdzenie terminu przyjęcia do Szpitala, zmiana terminu przyjęcia itp. poprzez kontakt z sekretariatem oddziału w godzinach pracy (pon.-pt. 8:00 – 14:00) pod numerem telefonu:

65 537 63 92



Szpital Powiatowy
w Rawiczu Sp. z o.o.

CENTRUM REHABILITACJI

ZAPRASZAMY DO SKORZYSTANIA
**Z KOMERCYJNYCH ZABIEGÓW
FIZJOTERAPEUTYCZNYCH**



Szpital Powiatowy
w Rawiczu Sp. z o.o.

www.szpitalrawicz.pl

Szczegóły oferty w rejestracji

CENTRUM REHABILITACJI

PN. - PT. w godz. 8:00 - 15:30 lub tel.: 65 537 62 81

Szpital również posiada zawartą umowę z NFZ, dzięki której istnieje możliwość skorzystania z:

- REHABILITACJI OGÓLNOUSTROJOWEJ W OŚRODKU DZIENNYM
- FIZJOTERAPII W WARUNKACH DOMOWYCH
- REHABILITACJI DZIECI Z ZABURZONYM ROZWOJEM PSYCHORUCHOWYM,
ZABURZENIAMI WIEKU ROZWOJOWEGO



Szpital Powiatowy
w Rawiczu Sp. z o.o.

MODERNIZACJA SZPITALA ETAP II

KOSZTY INWESTYCJI		
"MODERNIZACJA BUDYNKU GŁÓWNEGO SZPITALA POWIATOWEGO W RAWICZU SP. Z O.O."		
Lp.	ZAKRES I PRZEDMIOT ZADANIA	WARTOŚĆ BRUTTO PLN
1.	Modernizacja parteru budynku głównego Szpitala	15 652 328,07
2.	Modernizacja I piętra budynku głównego Szpitala	13 444 891,93
3.	Wymiana dachu wraz z instalacją fotowoltaiczną	
4.	Dodatkowe koszty + nadzór inwestycyjny, nadzór autorski	
	RAZEM	29 097 220,00

ŹRÓDŁA FINANSOWANIA			
"MODERNIZACJA BUDYNKU GŁÓWNEGO SZPITALA POWIATOWEGO W RAWICZU SP. Z O.O."			
Lp.	ŹRÓDŁA FINANSOWANIA INWESTYCJI	KWOTA DOFINANSOWANIA	PRZEDMIOT DOFINANSOWANA
1.	Dotacja celowa – Rządowy Fundusz Inwestycji Lokalnych	5 716 339,75	Modernizacja parteru budynku głównego Szpitala
2.	Kredyt inwestycyjny – SZPITAL	8 000 000,00	Modernizacja parteru budynku głównego Szpitala
3.	Dofinansowanie – Program Rządowy Fundusz Polski Ład: Program Inwestycji Strategicznych	13 444 891,93	1) Modernizacja I piętra budynku głównego Szpitala
4.	Dofinansowanie – wkład własny Powiatu Rawickiego (Polski Ład)		2) Wymiana dachu wraz z instalacją fotowoltaiczną
5.	Wkład własny na dzień 31.12.2024	1 935 988,32	Modernizacja parteru budynku głównego Szpitala

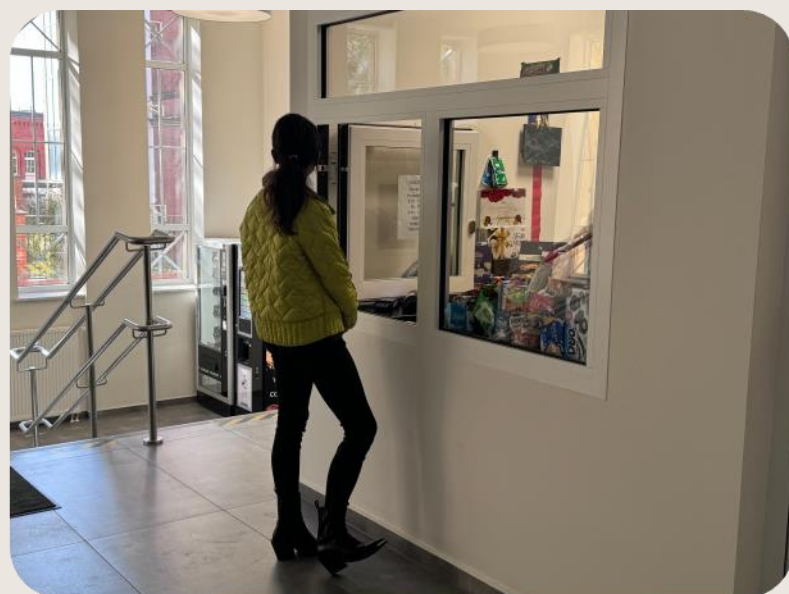
MODERNIZACJA SZPITALA ETAP II

Przebudowa dwóch kondygnacji (parteru i części pierwszego piętra) głównego budynku Szpitala.

Na parterze budynku znajdują się pomieszczenia diagnostyki obrazowej, pracowni endoskopowej oraz Izba Przyjęć, NiŚOZ, a także Centralna Rejestracja oraz sklepik. Wybudowany został również nowy podjazd dla karetek.

Oddział Pediatriczny został przeniesiony do nowo wyremontowanych pomieszczeń i znajduje się teraz na I piętrze budynku głównego szpitala.

Oddział Chirurgiczny z pododdziałem Chirurgii Urazowo-Ortopedycznej został przeniesiony do nowo wyremontowanych pomieszczeń na I piętrze budynku głównego szpitala (pododdział ortopedyczny znajduje się na II piętrze budynku głównego).



OFICJANE OTWARCIA NASTĄPIŁY W DNIACH
10.07.2023 r. (pediatria + Izba Przyjęć)
16.02.2024 r. (chirurgia, endoskopia, pomieszczenia RTG i TK)





Szpital Powiatowy
w Rawiczu Sp. z o.o.

MODERNIZACJA SZPITALA (budynek główny)



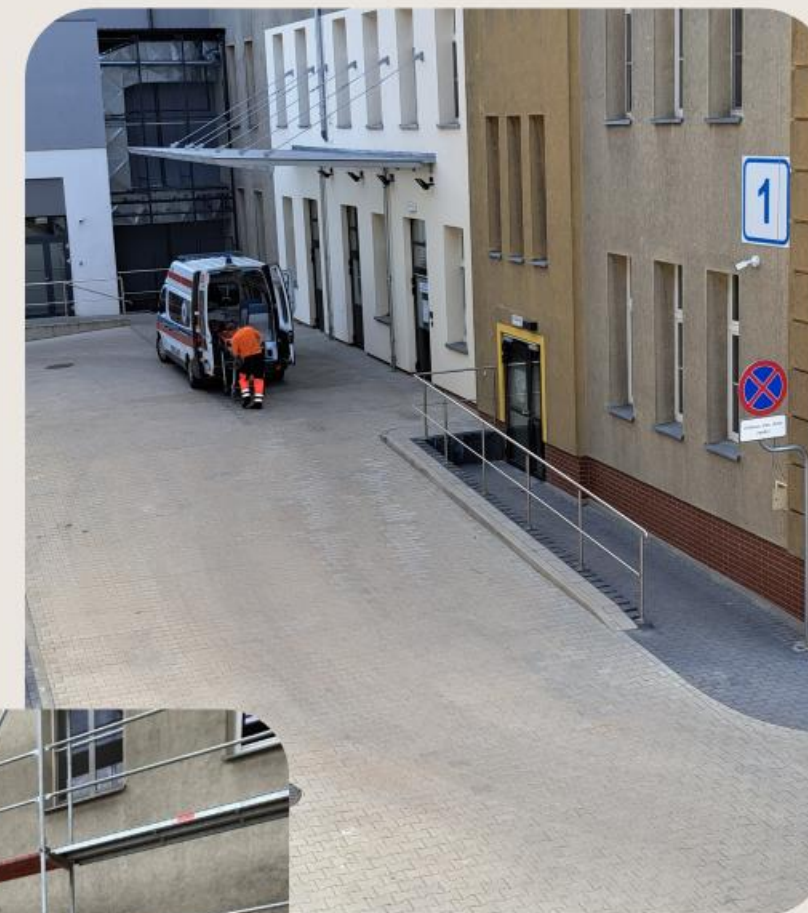
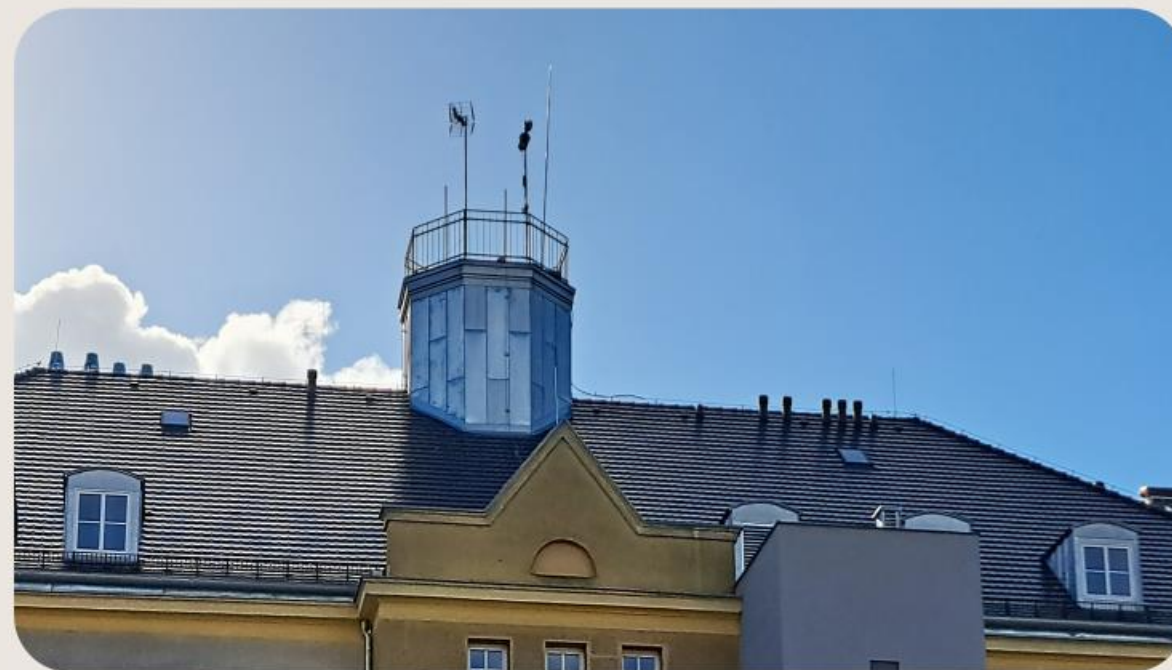
MODERNIZACJA SZPITALA (budynek główny)

ETAP II



MODERNIZACJA SZPITALA (budynek główny)

ETAP II



MODERNIZACJA SZPITALA ETAP II



PLAN MODERNIZACJI SZPITALA ETAP III

Do realizacji pozostaje jeszcze wykonanie trzeciego etapu modernizacji szpitala. Etap ten zawiera remont dwóch pozostałych kondygnacji, czyli przebudowę pomieszczeń znajdujących się na II i III piętrze głównego budynku Szpitala.

PLANOWANY TERMIN WYKONANIA – 31.12.2026 r.



AKREDYTACJA DLA SZPITALA

CERTYFIKAT AKREDYTACYJNY

Potwierdza się spełnienie przez

"SZPITAL POWIATOWY W RAWICZU"
SPÓŁKĘ Z OGRANICZONĄ ODPOWIEDZIALNOŚCIĄ

RPWDL 000000022811, 63-900 Rawicz, ul. gen. Grota Roweckiego 6

standardów akredytacyjnych
dla leczenia szpitalnego

w zakresie działalności zakładu leczniczego
SZPITAL POWIATOWY W RAWICZU



Certyfikat nr: 2025/1
Certyfikat ważny 3 lata od daty wystawienia

Minister Zdrowia
z upoważnienia Ministra Zdrowia
Jerzy Szafranowicz
Podsekretarz Stanu
/dokument podpisany elektronicznie/

Data 17 stycznia 2025 r.

AKREDYTACJA DLA SZPITALA

Szpital Powiatowy w Rawiczu Sp. z o.o. w dniu 17 stycznia 2025 roku dołączył do elitarnego grona szpitali akredytowanych w Polsce.

Otrzymany certyfikat akredytacyjny to formalne potwierdzenie, że nasz szpital spełnia najwyższe określone standardy w zakresie leczenia szpitalnego.

Certyfikat nadawany przez Ministra Zdrowia, jest wynikiem rygorystycznej oceny prowadzonej przez Centrum Monitorowania Jakości w Ochronie Zdrowia w Krakowie – jednostki odpowiedzialnej za weryfikację zgodności działań placówek medycznych z krajowymi normami i wymaganiami.

Przegląd akredytacyjny naszej placówki, przeprowadzony był w dniach **16-18 października 2024 r.** przez czterech wizytatorów.

Kolejno w dniu **14 listopada 2024 r.** otrzymaliśmy raport z przeglądu akredytacyjnego.

A w dniu **17 stycznia 2025 r.** otrzymaliśmy certyfikat potwierdzający podpisany przez Ministra Zdrowia z tą samą datą.

Uzyskanie certyfikatu akredytacyjnego to oczywiście bardzo ważne wyróżnienie, ale przede wszystkim ogromna odpowiedzialność za naszych pacjentów. To potwierdzenie, że nasz szpital działa zgodnie z najwyższymi określonymi standardami, zapewniając wysoki poziom bezpieczeństwa i jakość świadczonych usług. Jest to dla nas krok milowy, który wyznacza nowy poziom troski o pacjenta, a także zarządzania szpitalem.

Pięć kluczowych korzyści wynikających z uzyskania certyfikatu:

1. Poprawa jakości opieki zdrowotnej.
2. Podniesienie prestiżu szpitala.
3. Lepsze zarządzanie i organizacja pracy.
4. Podniesienie kwalifikacji personelu.
5. Większa transparentność i zaufanie.



Dziękuję za uwagę

TOMASZ PACZKOWSKI – PREZES ZARZĄDU
EWA KAŻMIERUK – WICEPREZES ZARZĄDU



Szpital Powiatowy
w Rawiczu Sp. z o.o.

