

Projekt

z dnia 19 listopada 2024 r.

Zatwierdzony przez

**UCHWAŁA NR
RADY MIEJSKIEJ W BOJANOWIE**

z dnia 2024 r.

**w sprawie zaopiniowania wniosku Nadleśnictwa Góra Śląska o uznanie za lasy ochronne lasów
położonych na terenie Gminy Bojanowo będących w zarządzie Nadleśnictwa Góra Śląska**

Na podstawie art. 18 ust. 2, pkt 15 ustawy z dnia 8 marca 1990 r. o samorządzie gminnym (tekst jednolity Dz. U. z 2024 r., poz. 1465 ze zm.) oraz art. 16 ust. 2 ustawy z dnia 28 września 1991 r. o lasach (tekst jednolity Dz. U. z 2024 r., poz. 530 ze zm.) oraz wniosku Nadleśnictwa Góra Śląska, Rada Miejska w Bojanowie uchwała, co następuje:

§ 1. Opiniuje się pozytywnie wniosek Nadleśnictwa Góra Śląska o uznanie za lasy ochronne lasów o łącznej powierzchni 542,14 ha, stanowiących własność Skarbu Państwa będących w zarządzie Nadleśnictwa Góra Śląska, położonych na terenie Gminy Bojanowo, wyszczególnionych w wykazie stanowiącym załączniki nr 1 i 2 do niniejszej uchwały.

§ 2. Położenie projektowanych lasów ochronnych przedstawiono na załącznikach graficznych, stanowiących załącznik nr 3 i nr 4 do niniejszej uchwały.

§ 3. Wykonanie uchwały powierza się Burmistrzowi Bojanowa.

§ 4. Uchwała wchodzi w życie z dniem podjęcia.

Załącznik Nr 1 do uchwały Nr
 Rady Miejskiej w Bojanowie
 z dnia 2024 r.

WYKAZ LASÓW WNIOSKOWANYCH O UZNANIE ZA OCHRONNE

Nadleśnictwo: GÓRA ŚLĄSKA
 Obręb leśny: GÓRA ŚLĄSKA
 Województwo: wielkopolskie

GMINA BOJANOWO

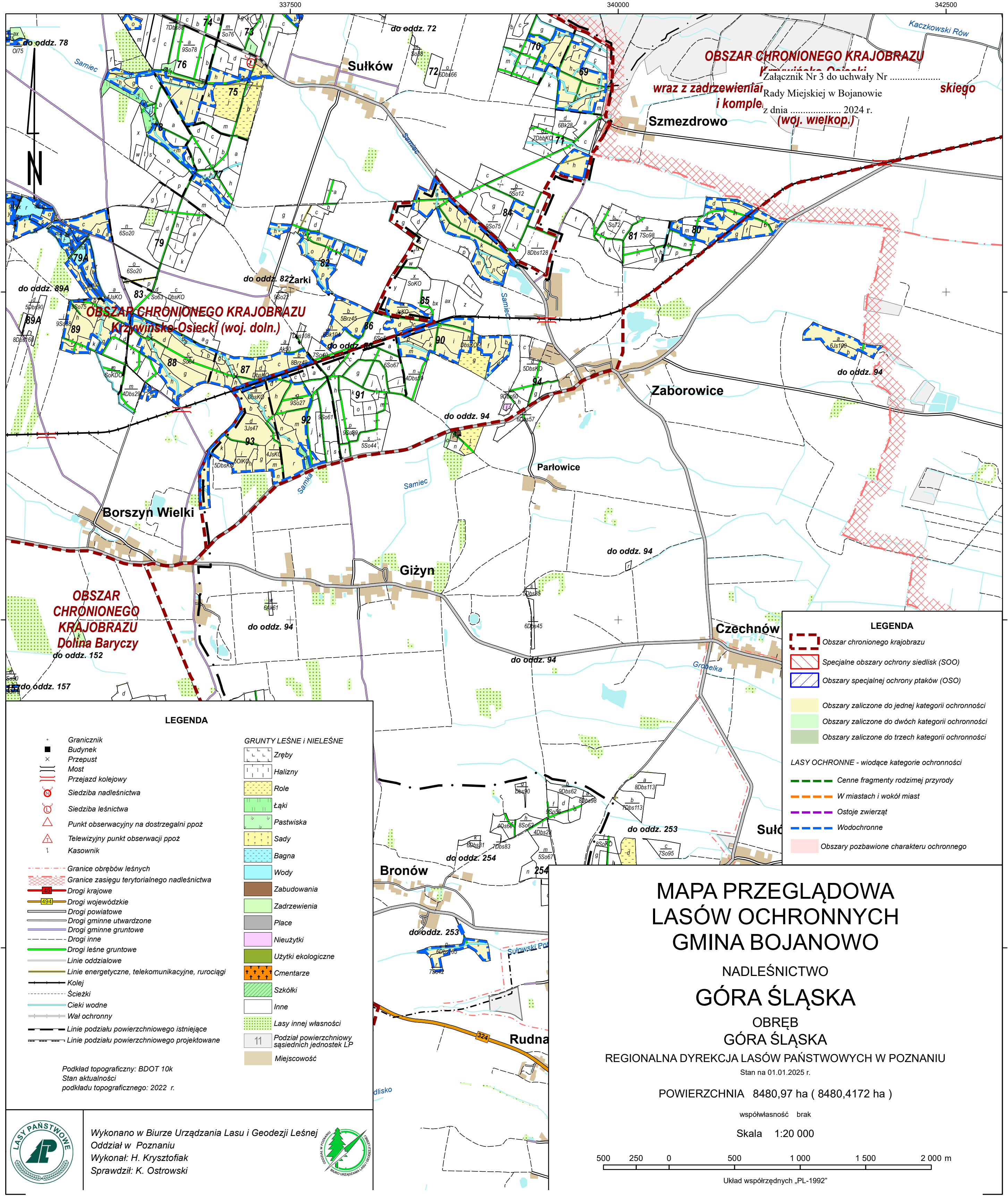
Określenie powierzchni i opis lasu				Uzasadnienie wniosku	Wnioskowane szczególne sposoby prowadzenia gospodarki leśnej
Wiodąca kategoria ochronności	Oddziały i pododdziały	Orientacyjna powierzchnia w ha	Opis lasu	a) cel uznania b) skutki społeczne c) skutki przyrodnicze d) skutki ekonomiczne	a) ograniczenie pozyskania b) nakazy wykonywania określonych zabiegów c) konieczność założenia i utrzymania urządzeń ochronnych d) ograniczenie udostępniania lasu
1	2	3	4	5	6
Lasy ochronne: - wodochronne	80a,b,c,d,f,g,h,i,k,l,85a,b,c,h,i,j,k,l,m,n,o,cx,dx,90a,b,c,d,f,h,i,j,k,l,m,o,p,92,d,g,h,l,m,n,o,r,93a,b,c,d,f,g,h,i,j,k,l,m,n,94a,b,,f,253i	111,50	Drzewostany o zróżnicowanym składzie gatunkowym z przewagą drzewostanów sosnowych różnych klas wieku, na siedliskach charakterystycznych dla terenów nizinnych	a) cel uznania – ochrona stosunków i zasobów wodnych na siedliskach wilgotnych, torfowiskach i obszarach zabagnionych. Tworzące zwarte duże kompleksy siedlisk wilgotnych i bagiennych. Ochrona strefy brzegowej wzdłuż rzek, potoków, kanałów, jezior i innych zbiorników wodnych, uznanych za żeglowne splawne, wyodrębniane w zależności od ich położenia i charakteru b) skutki społeczne – poprawa stanu środowiska przyrodniczego poprzez utrzymanie korzystnego wpływu lasu na warunki klimatyczne i wodne. c) skutki przyrodnicze – naturalizacja stosunków wodnych na terenach wilgotnych, poprawa stosunków hydrologicznych w zlewni i ochrona jej retencji. d) skutki ekonomiczne – ograniczenie użytkowania rębego i mniejsze dochody ze sprzedaży drewna. Koncentracja cięć poza obszarami ochronnymi	a) ograniczenie pozyskania – użytkowanie lasu według potrzeb hodowlanych stwierdzonych na gruncie, mających na uwadze ustawowe zadania utrzymania trwałości lasu. b) nakazy wyk. określonych zabiegów – zagospodarowanie zapewniające utrzymanie zdolności lasów do trwałego wypełniania przez nie funkcji ochronnych, poprawę naturalnej odporności drzewostanów, ich różnorodności biologicznej oraz trwałości ekosystemów leśnych; dbałość o stan sanitarny lasu, wykonywanie cięć pielęgnacyjnych zwiększających odporność drzewostanów. c) konieczność założenia i utrzymania urządzeń ochronnych – utrzymanie istniejących urządzeń. a) ograniczenie udostępniania lasu – wynikające z przepisów ustawy o lasach.
RAZEM		111,50			

WYKAZ LASÓW WNIOSKOWANYCH O UZNANIE ZA OCHRONNE

Nadleśnictwo: GÓRA ŚLĄSKA
Obręb leśny: ZAŁĘCZE
Województwo: wielkopolskie

Określenie powierzchni i opis lasu				Uzasadnienie wniosku	Wnioskowane szczególne sposoby prowadzenia gospodarki leśnej
Wiodąca kategoria ochronności	Oddziały i pododdziały	Orientacyjna powierzchnia w ha	Opis lasu	a) cel uznania b) skutki społeczne c) skutki przyrodnicze d) skutki ekonomiczne	a) ograniczenie pozyskania b) nakazy wykonywania określonych zabiegów c) konieczność założenia i utrzymania urządzeń ochronnych d) ograniczenie udostępniania lasu
1	2	3	4	5	6
Lasy ochronne: - wodochronne	1a,b,c,d,f,g,h,j,k,l,n,o,p,2a,c,d,f,g,h,i,j,k,l,m,n,o,p,r,s,3a,b,d,f,g,h,i,j,k,l,m,n,4a,b,c,d,f,g,h,i,j,k,l,m,n,o,p,r,s,t,5a,b,c,d,f,h,i,j,k,l,m,n,p,6a,b,c,d,f,g,h,i,j,k,l,m,n,o,p,r,s,t,w,x,7a,b,c,d,f,g,h,i,k,l,m,o,s,8b,d,f,j,k,l,m,n,o,p,r,s,t,w,x,y,z,ax,bx,9i,j,k,l,m,n,o,10d,f,g,h,n,o,p,r,s,t,w,x,y,z,11a,b,d,f,g,h,i,j,k,l,m,n,o,r,s,t,w,12a,b,c,d,f,g,i,j,k,13a,b,c,d,f,g,h,i,j,14a,b,c,d,f,g,h,i,j,k,l,15a,b,d,f,g,h,k,l,m,n,o,p	401,84	Drzewostany o zróżnicowanym składzie gatunkowym z przewagą drzewostanów sosnowych różnych klas wieku, na siedliskach charakterystycznych dla terenów nizinnych	a) cel uznania – ochrona stosunków i zasobów wodnych na siedliskach wilgotnych, torfowiskach i obszarach zabagnionych. Tworzące zwarte duże kompleksy siedlisk wilgotnych i bagiennych. Ochrona strefy brzegowej wzdłuż rzek, potoków, kanałów, jezior i innych zbiorników wodnych, uznanych za żeglowne spławne, wyodrębniane w zależności od ich położenia i charakteru b) skutki społeczne – poprawa stanu środowiska przyrodniczego poprzez utrzymanie korzystnego wpływu lasu na warunki klimatyczne i wodne. c) skutki przyrodnicze – naturalizacja stosunków wodnych na terenach wilgotnych, poprawa stosunków hydrologicznych w zlewni i ochrona jej retencji. d) skutki ekonomiczne – ograniczenie użytkowania rębego i mniejsze dochody ze sprzedaży drewna. Koncentracja cięć poza obszarami ochronnymi	a) ograniczenie pozyskania – użytkowanie lasu według potrzeb hodowlanych stwierdzonych na gruncie, mających na uwadze ustawowe zadania utrzymania trwałości lasu. b) nakazy wyk. określonych zabiegów – zagospodarowanie zapewniające utrzymanie zdolności lasów do trwałego wypełniania przez nie funkcji ochronnych, poprawę naturalnej odporności drzewostanów, ich różnorodności biologicznej oraz trwałości ekosystemów leśnych; dbałość o stan sanitarny lasu, wykonywanie cięć pielęgnacyjnych zwiększających odporność drzewostanów. c) konieczność założenia i utrzymania urządzeń ochronnych – utrzymanie istniejących urządzeń. a) ograniczenie udostępniania lasu – wynikające z przepisów ustawy o lasach.
Lasy ochronne: - wodochronne - stanowiące ostoję zwierząt chronionych	8a,c,g,h,i,9a,b,c,d,g,10a,b,c,i,j,k,l,m,	28,80	Drzewostany o zróżnicowanym składzie gatunkowym i strukturze wiekowej, z przewagą drzewostanów sosnowych średnich klas wieku, na siedliskach charakterystycznych dla terenów nizinnych	a) cel uznania – ochrona stosunków i zasobów wodnych na siedliskach wilgotnych, torfowiskach i obszarach zabagnionych. Tworzące zwarte duże kompleksy siedlisk wilgotnych i bagiennych. Ochrona strefy brzegowej wzdłuż rzek, potoków, kanałów, jezior i innych zbiorników wodnych, uznanych za żeglowne spławne, wyodrębniane w zależności od ich położenia i charakteru i ochrona stanowisk bielika i bociana czarnego. b) skutki społeczne – poprawa stanu środowiska przyrodniczego poprzez utrzymanie korzystnego	a) ograniczenie pozyskania – użytkowanie zgodne z zasadami hodowli lasu. b) nakazy wyk. określonych zabiegów – zagospodarowanie zapewniające utrzymanie zdolności lasów do trwałego wypełniania przez nie funkcji ochronnych, poprawę naturalnej odporności drzewostanów, ich różnorodności biologicznej oraz trwałości ekosystemów leśnych; dbałość o stan sanitarny lasu, wykonywanie cięć pielęgnacyjnych zwiększających odporność drzewostanów. c) konieczność założenia i utrzymania urządzeń ochronnych – utrzymanie urządzeń ochronnych

Określenie powierzchni i opis lasu				Uzasadnienie wniosku	Wnioskowane szczególne sposoby prowadzenia gospodarki leśnej
Wiodąca kategoria ochronności	Oddziały i pododdziały	Orientacyjna powierzchnia w ha	Opis lasu	a) cel uznania b) skutki społeczne c) skutki przyrodnicze d) skutki ekonomiczne	a) ograniczenie pozyskania b) nakazy wykonywania określonych zabiegów c) konieczność założenia i utrzymania urządzeń ochronnych d) ograniczenie udostępniania lasu
1	2	3	4	5	6
				wpływu lasu na warunki klimatyczne i wodne oraz zapewnienie dogodnych warunków bytowych z jednoczesnym ograniczeniem pełnego dostępu do lasu społeczeństwu. c) skutki przyrodnicze – naturalizacja stosunków wodnych na terenach wilgotnych, poprawa stosunków hydrologicznych w zlewni i ochrona jej retencji. d) skutki ekonomiczne – ograniczenie użytkowania rębego i mniejsze dochody ze sprzedaży drewna. Koncentracja cięć poza obszarami ochronnymi	d) infrastruktury technicznej, budowa w razie potrzeby. ograniczenie udostępniania lasu – wynikające z przepisów ustawy o lasach.
	RAZEM	430,64			



OBSZAR CHRONIONEGO KRAJOBRAZU
Krzywińska Osiecki
 Załącznik Nr 3 do uchwały Nr
 Rady Miejskiej w Bojanowie
 z dnia 2024 r.
 (woj. wielkop.)

OBSZAR CHRONIONEGO KRAJOBRAZU
Krzywińska Osiecki (woj. doln.)

OBSZAR CHRONIONEGO KRAJOBRAZU
Dolina Baryczy
 do oddz. 152

LEGENDA

- Obszar chronionego krajobrazu
- Specjalne obszary ochrony siedlisk (SOO)
- Obszary specjalnej ochrony ptaków (OSO)
- Obszary zaliczone do jednej kategorii ochronności
- Obszary zaliczone do dwóch kategorii ochronności
- Obszary zaliczone do trzech kategorii ochronności

LASY OCHRONNE - wiodące kategorie ochronności

- Cenne fragmenty rodzimej przyrody
- W miastach i wokół miast
- Ostoje zwierząt
- Wodochronne
- Obszary pozbawione charakteru ochronnego

LEGENDA

<ul style="list-style-type: none"> Granicznik Budynek Przepust Most Przejazd kolejowy Siedziba nadleśnictwa Siedziba leśnictwa Punkt obserwacyjny na dostrzegalni ppoż Telewizyjny punkt obserwacji ppoż Kasownik 	<p>GRUNTY LEŚNE I NIELEŚNE</p> <ul style="list-style-type: none"> Zręby Halizny Role Łąki Pastwiska Sady Bagna Wody Zabudowania Zadrzewienia Place Nieużytki Użytki ekologiczne Cmentarze Szkółki Inne Lasy innej własności 11 Podział powierzchniowy sąsiednich jednostek LP Miejscowość
---	--

Podkład topograficzny: BDOT 10k
 Stan aktualności
 podkładu topograficznego: 2022 r.

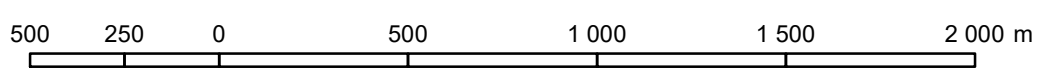
MAPA PRZEGLĄDOWA LASÓW OCHRONNYCH

GMINA BOJANOWO

NADLEŚNICTWO
GÓRA ŚLĄSKA
 OBREĞ
GÓRA ŚLĄSKA
 REGIONALNA DYREKCJA LASÓW PAŃSTWOWYCH W POZNANIU
 Stan na 01.01.2025 r.

POWIERZCHNIA 8480,97 ha (8480,4172 ha)

współwłasność brak
 Skala 1:20 000



Układ współrzędnych „PL-1992”



Wykonano w Biurze Urządzania Lasu i Geodezji Leśnej
 Oddział w Poznaniu
 Wykonał: H. Krysztofiak
 Sprawdził: K. Ostrowski



MAPA PRZEGLĄDOWA LASÓW OCHRONNYCH GMINA BOJANOWO

NADLEŚNICTWO GÓRA ŚLĄSKA

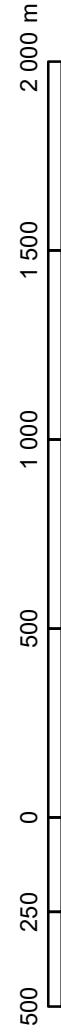
OBREB ZALECZE

REGIONALNA DYREKCJA LASÓW PAŃSTWOWYCH W POZNANIU
Stan na 01.01.2025 r.

POWIERZCHNIA 4990,36 ha (4990,0075 ha)

współwłasność brak

Skala 1:20 000



Układ współrzędnych „PL-1992”

LEGENDA

GRUNTY LESNE I NIELESNE

Zręby

Halizny

Role

Łąki

Pastwiska

Sady

Bagna

Wody

Zabudowania

Zadrzewienia

Place

Nieuzityki

Użytki ekologiczne

Cmentarze

Szkołki

Inne

Lasy innej własności

Podział powierzchniowy sąsiednich jednostek LP

Miejscowość

Granicznik

Budynek

Przełup

Most

Przejazd kolejowy

Siedziba nadleśnictwa

Siedziba leśnictwa

Punkt obserwacyjny na dostęgalni ppoz

Televizyjny punkt obserwacji ppoz

Kasownik

Graniec obrębów leśnych

Graniec zasięgu terytorialnego nadleśnictwa

Drogi krajowe

Drogi wojewódzkie

Drogi powiatowe

Drogi gminne utwardzone

Drogi gminne gruntowe

Drogi inne

Drogi leśne gruntowe

Linie oddziałowe

Linie energetyczne, telekomunikacyjne, rurociągi

Kolej

Szlaki

Cieki wodne

Wal ochronny

Linie podziału powierzchniowego istniejące

Linie podziału powierzchniowego projektowane

Podkład topograficzny: BDOT r0k

Stan aktualności

podkładu topograficznego: 2022 r.

LEGENDA

Specjalne obszary ochrony siedlisk (SOO)

Obszary specjalnej ochrony ptaków (OSO)

Obszary zaliczone do jednej kategorii ochronności

Obszary zaliczone do trzech kategorii ochronności

Obszary zaliczone do dwóch kategorii ochronności

LASY OCHRONNE - wiodące kategorie ochronności

Stele powierzchniowe badawcze i doświadczalne

Cenne fragmenty rodzimej przyrody

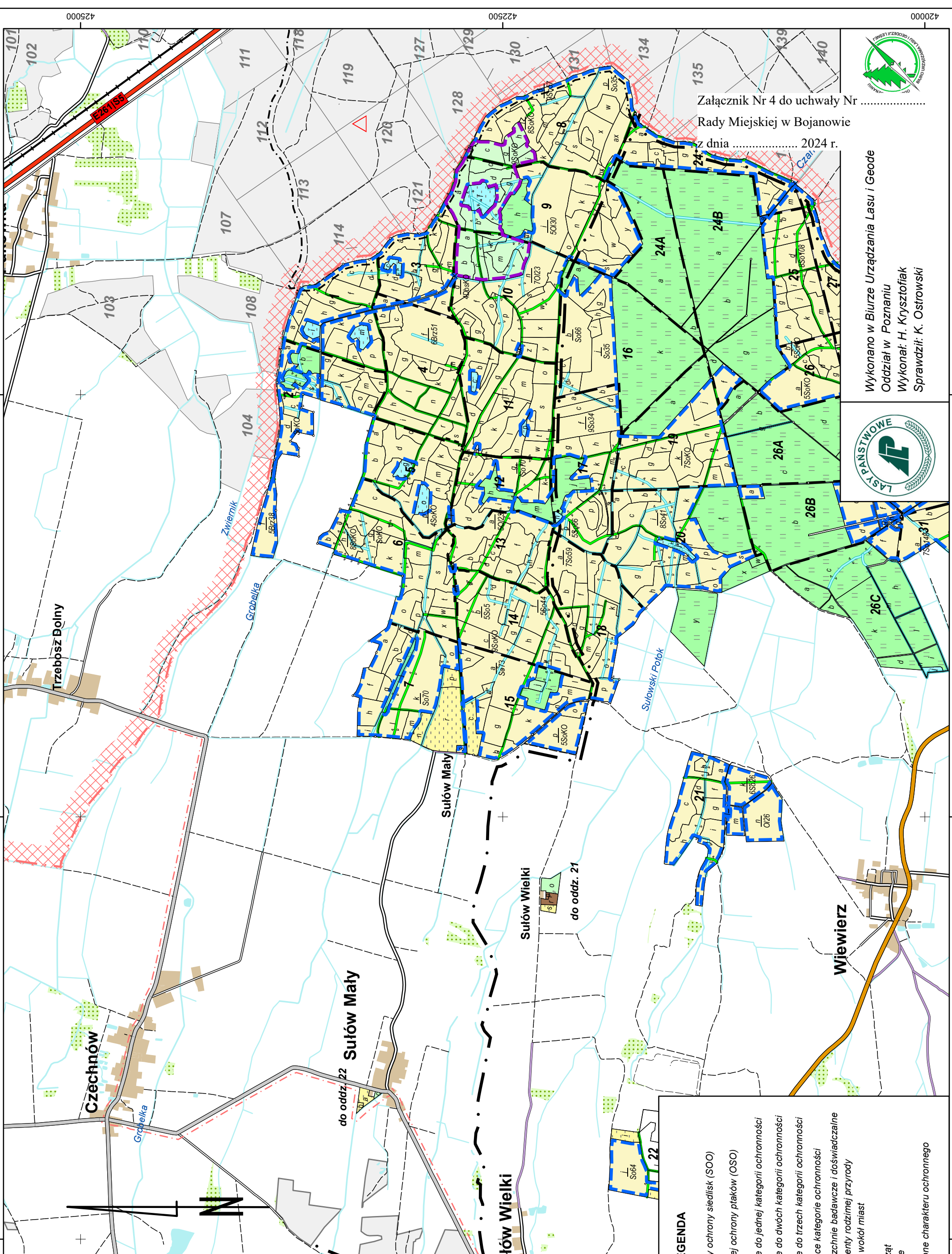
W miastach i wokół miast

Nasienne

Ostoje zwierząt

Wodochronne

Obszary pozbawione charakteru ochronnego



Wykonano w Biurze Urządzenia Lasu i Geode
Oddział w Poznaniu
Wykonał: H. Krystofiak
Sprawdził: K. Ostrowski

Załącznik Nr 4 do uchwały Nr
Rady Miejskiej w Bojanowie
z dnia 2024 r.



UZASADNIENIE

Zgodnie z art. 18 ust. 2 pkt 15 ustawy z dnia 8 marca 1990 r. o samorządzie gminnym (tekst jednolity Dz. U. z 2024 r., poz. 1465 ze zm.) do wyłącznej właściwości rady gminy należy stanowienie w sprawach zastrzeżonych ustawami do kompetencji rady gminy. Sprawą zastrzeżoną ustawą o lasach do kompetencji właściwej miejscowo rady gminy jest opiniowanie wniosków o uznanie za lasy ochronne.

Na podstawie art. 16 ust. 2 ustawy z dnia 28 września 1991 r. o lasach (tekst jednolity Dz. U. z 2024 r., poz. 530 ze zm.) rada gminy opiniuje uznanie lasów za ochronne w terminie 2 miesięcy od otrzymania wystąpienia. W przypadku upływu tego terminu uważa się, że rada gminy nie zgłasza zastrzeżeń.

Nadleśnictwo Góra Śląska wystąpiło z wnioskiem o uznanie za lasy ochronne złożonym w dniu 13 września 2024 r., uzupełnionego w dniu 25 września 2024 r.

Wyznaczone obszary leśne zaliczono do lasów ochronnych wodochronnych oraz lasów ochronnych stanowiących ostoje zwierząt.

Uznanie za lasy ochronne na terenie danej gminy nie ma wpływu na budżet tej gminy.

Wobec powyższego podjęcie uchwały jest uzasadnione.